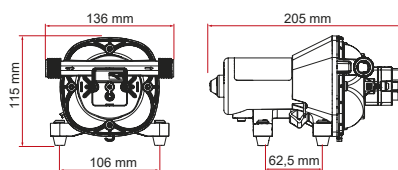




Aqua 8F

INFORMATIONS GÉNÉRALES

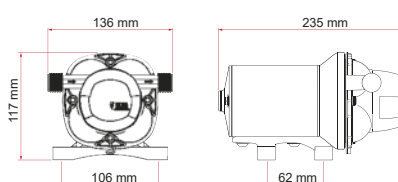
- Pompe à membrane pour eau potable, auto-amorçante
- Matériaux :
 - Corps : PP
 - Valves : EPDM
 - Membrane: TPE
 - Filtre : Inox



Aqua 8F (7-10 litres)

CARACTÉRISTIQUES TECHNIQUES

- Est équipée d'un pressostat réglable (sauf pour le modèle 13L)
- Alimentée en 12V, elle est équipée de 4 chambres pour assurer un flux d'eau plus important
- Petite taille, le filtre peut être installé dans la position la plus pratique en fonction de l'espace disponible
- Produit avec des matériaux certifiés KTW
- Filtre en Inox de série facile à laver
- Raccord fileté de 1/2"



Aqua 8F (13 litres)

Description	Poids	Référence	EAN code
Aqua F (7 litri)	1,3 kg	07073B02-	8004815468255
Aqua F (10 litri)	1,3 kg	07073A02-	8004815450496
Aqua F (13 litri)	2,2 kg	07073-02-	8004815450489

Le modèle à 10 litres est indiqué pour les circuits de base, là où un débit plus important n'est pas indispensable. Faible consommation énergétique et plus économique. Raccords prévus en option. La version 13 litres convient aux circuits nécessitant un débit élevé.

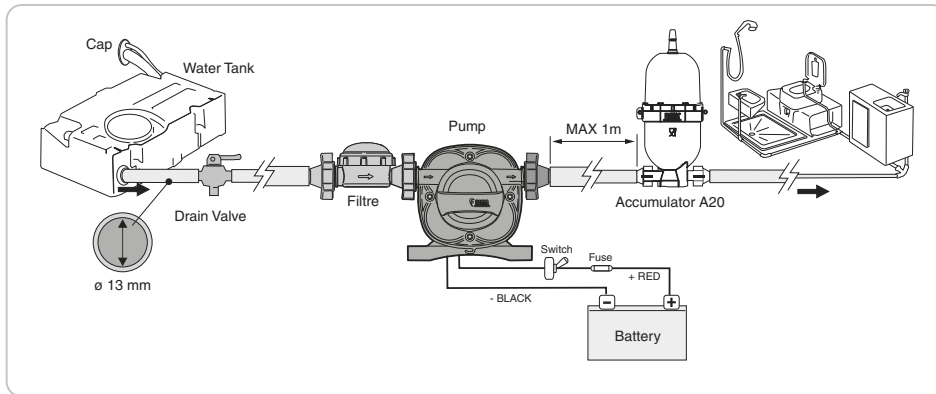
Caractéristiques techniques	Aqua F (7 litres)	Aqua F (10 litres)	Aqua F (13 litres)
Alimentation	12 V	12 V	12 V
Consommation	1,4 A	3,4 A	2,4 A
Débit à 0 bar	7 l/min	10 l/min	10 l/min
Niveau bruit	50 db	50 db	52 db
Démarrage du pressostat	1,8 Bar	1,8 Bar	2,2 Bar
Hauteur maximale de chute	5 m	5 m	5 m
Puissance nominale	16,8 W	36 W	28,8 W

DÉFAILLANCES DE FONCTIONNEMENT - AQUA 8F

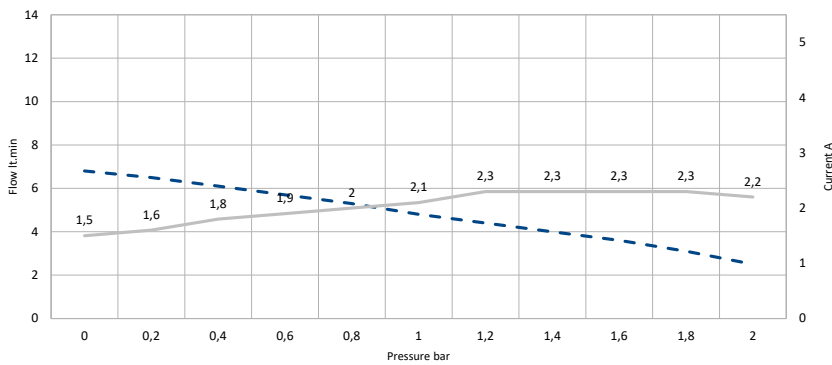
Problème	Solution
La pompe ne s'arrête pas	Vérifier la tension d'alimentation min. 12V
	Vérifier l'absence d'éventuelles fuites d'eau dans l'installation
La pompe est bruyante	Vérifier si les vibrations ne sont pas produites par des tuyaux trop rigides
	Une surface d'installation non stable accentue les bruits et les vibrations
	Vérifier que les pieds de fixation ne soient pas trop comprimés
La pompe ne fonctionne pas de manière continue	Vérifier qu'il n'y ait pas d'obstruction au niveau du filtre
	Vérifier s'il n'y a pas d'éventuelles obstructions dans les tuyaux
	Vérifier s'il n'y a pas des débris dans les valves d'entrée/sortie ou perte d'élasticité des valves
La pompe ne démarre pas	Vérifier les branchements électriques
	Vérifier qu'il n'y ait pas d'eau gelée dans la pompe
La pompe perd	Vérifier que les vis ne soient pas dévissées au niveau du pressostat ou sur la membrane interne
	Vérifier qu'il n'y ait aucun déchirement au niveau de la membrane interne



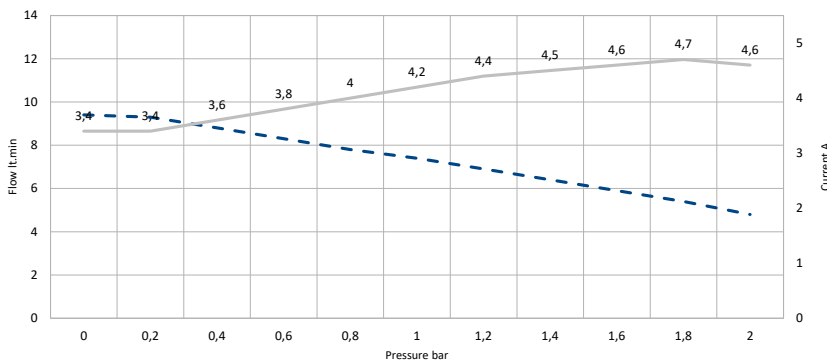
SCHÉMA DE MONTAGE - AQUA 8F



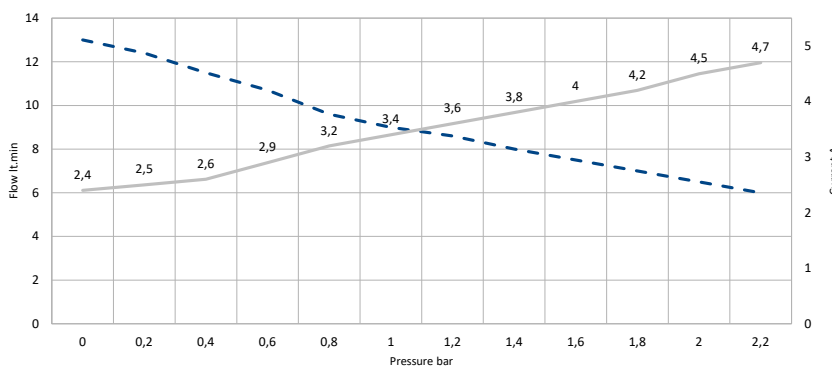
AQUA 8F 7 L - PERFORMANCE



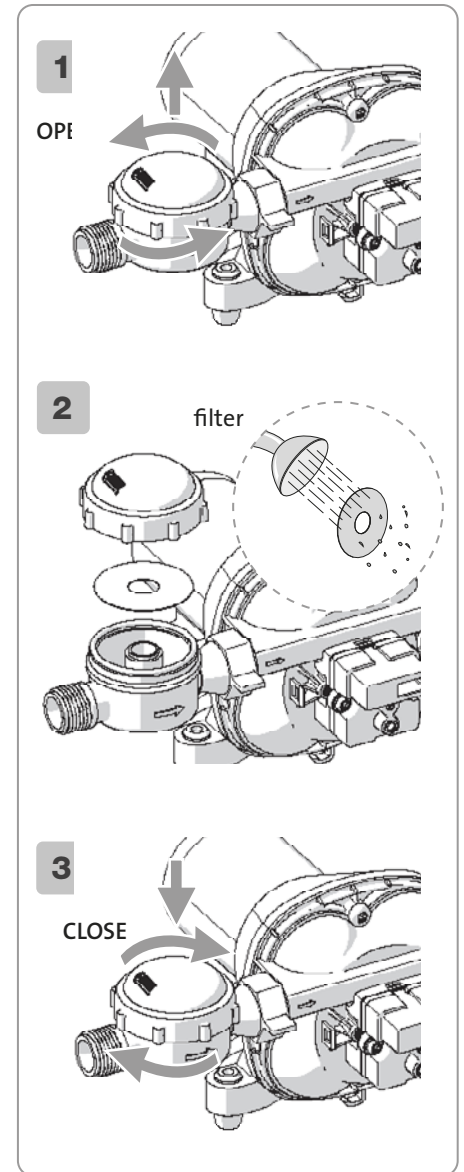
AQUA 8F 10 L - PERFORMANCE



AQUA 8F 13 L - PERFORMANCE



NETTOYAGE DU FILTRE - AQUA 8F



HOMOLOGATIONS

- DM 174/2004
- DIN EN 16421
- EU 10/2011
- DM 21/03/1973

Aqua 8F (10 litres)



Aqua 8F (13 litres)



Installation

